

Recruiting

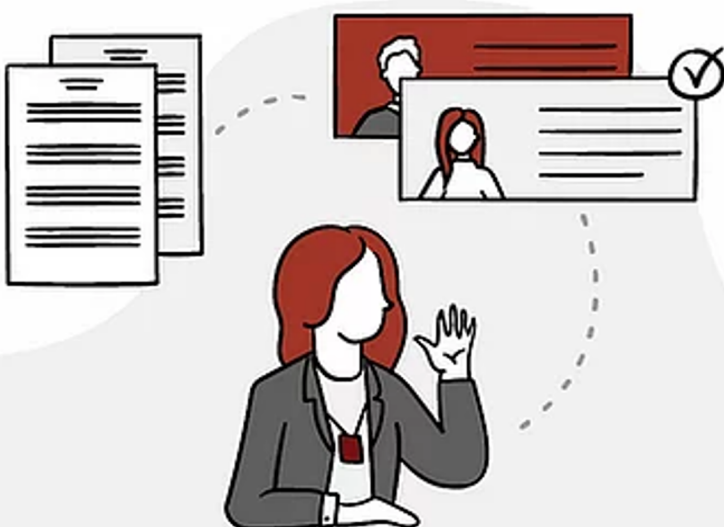
## **BEWERBERMANAGEMENT**

Überlassen Sie die passive Talentsuche und direkte Bewerberkommunikation unseren Recruiting-Experten - und gewinnen Sie Zeit für Ihr Business.

Eine große Menge an Bewerbungen ist sehr erfreulich - erfordert aber auch eine gute Organisation und viel Zeitinvestment. Wir übernehmen für Sie das Screening eingehender Bewerbungen, die Terminvereinbarung mit geeigneten Kandidat\*innen, führen Erst-Interviews auf Wunsch durch und führen diese gekonnt durch den gesamten Prozess. Somit bleibt für Sie mehr Zeit für Ihr Business und Sie kommen nur mit für Sie interessante\*n Kandidat\*innen in Kontakt.

Der erste Eindruck zählt! Und der entsteht bei Bewerber\*innen meist durch die Kommunikation während des Bewerbungsprozesses. Dabei ist es besonders wichtig professionell, persönlich und schnell zu reagieren. Wir übernehmen diese Bewerberkommunikation für Sie und meistern durch unsere Erfahrung selbst zwischenmenschlich schwierige Situationen gekonnt. Candidate Journey is key!

In jeder Phase des Prozesses und der Kommunikation achten wir dabei genauestens auf den richtigen Umgang mit Daten und Kandidat\*innen nach der Datenschutz Grundverordnung (DSGVO) und dem Allgemeinen Gleichbehandlungsgesetz (AGG).



### **IHR KONTAKT**

[kontakt@edl-consulting.de](mailto:kontakt@edl-consulting.de)

+49 (0)162 475 2848

[www.edl-consulting.com](http://www.edl-consulting.com)